

仕様・素材・工夫を体感できる 「A-1homeの家」

A₁
Model House

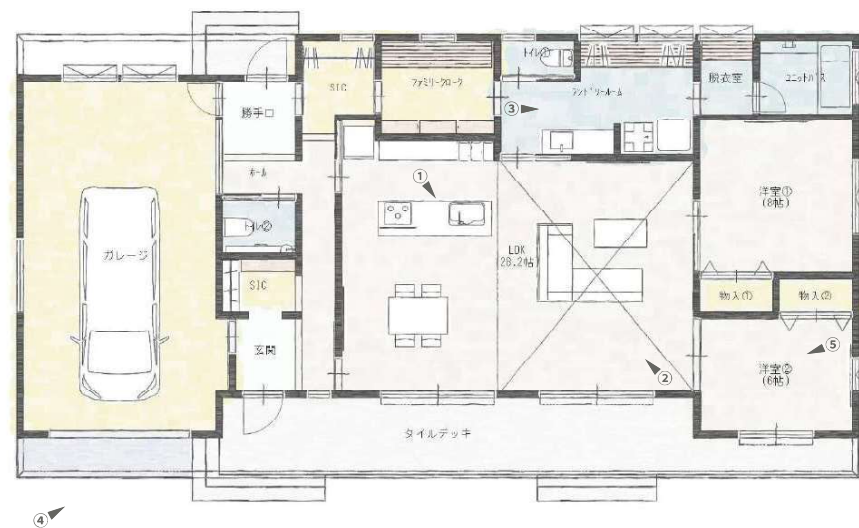
1F

0-A1-478

創業40年、A-1homeの家づくりをお伝えできる、
念願のモデルハウスが完成いたしました！



仕様・素材・工夫を体感できる「A-1homeの家」



見学のお申込みは
↓こちらから↓

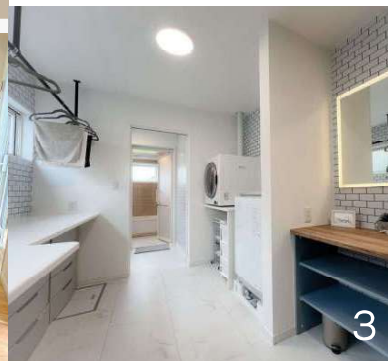


POINT

- ・北玄関・南玄関を比較し、暮らし方を体感できる
- ・28.2帖・最高天井高4m超の大空間リビング
- ・ファミリークローク⇄洗面/ランドリー⇄脱衣室⇄パルルームのバックヤード動線
- ・愛車を守るインナーガレージは雨の日やうちプールにも活躍
- ・ハイドアやマグネットウォールなど細かなこだわりも満載

仕様

- ・竣工：2024年
- ・平屋 / 2LDK+ガレージ(3LDK可)
- ・建築面積：168.10㎡/50.8坪
- ・延床面積：158.16㎡/47.8坪
(うちガレージ37.81㎡/11.4坪)
- ・屋根材：ガルバリウム鋼板
- ・外壁材：窯業系サイディング
- ・天井材：クロス
- ・壁材：クロス
- ・床材：無垢フローリング
天然木複合フローリング
シートフローリング
サニタリーフロア



1. 樹脂製・トリプルガラスのワイドサッシで明るく断熱性能の高いLDK / 2. いろいろな建材・設備を実際に見て触れて比較できる最高天井高4m超のLDK / 3. 洗う・乾かす(干す)・しまう、がここで完結 / 4. 防犯+便利+遊びが叶う多機能ガレージ / 5. 大開口の3連引戸を開ければLDKとつながる洋室

※掲載内容(写真・図版・コピー等)の一部及びすべてを複製・転載・転用することはご遠慮ください。

太陽が住宅ローンを補う家

N

Natural

2F

1-N2-352



POINT

- ・太陽光発電システムを一番効率よく搭載するための屋根勾配
- ・売電制度によりローンの負担を軽減
- ・光あふれる最も良い場所を家族が集うLDKに
- ・リビングダイニングの天井は最高4m

仕様

- ・竣工：2014年
- ・2F / 3LDK
- ・建築面積：75.35㎡/22.7坪
- ・延床面積：116.76㎡/35.2坪
- ・屋根材：ガルバリウム鋼板
- ・外壁材：ガルバリウム鋼板
- ・天井材：無垢羽目板
- ・壁材：無垢羽目板・漆喰吹付
- ・床材：無垢フローリング
コルクフローリング



太陽が住宅ローンを補う家

1.梁にはブランコやハンモックをかけることもできる / 2.学習のためのカウンターデスクを造作したリビング / 3.水や汚れに強いコルクフローリングを使用した玄関 / 4.リビングもダイニングも見渡せるキッチン / 5.ひろびろウッドデッキ

※掲載内容(写真・図版・コピー等)の一部及びすべてを複製・転載・転用することはお遠慮ください。

“ちょうどいい”家

W

Woody

1F

2-W1-240



“ちょうどいい”家



POINT

- ・太陽光の売電制度を利用し住宅ローンをサポート
- ・子どもの成長に合わせて変更できる間取り
- ・家族の顔が見えるよう対面式のオープンキッチンに
- ・6帖の和室を開ければ24坪ながら22帖のLDKに

仕様

- ・竣工：2014年
- ・平屋 / 2(3)LDK
- ・建築面積：81.15㎡/24.5坪
- ・延床面積：79.49㎡/24.0坪
- ・屋根材：ガルバリウム鋼板
- ・外壁材：ガルバリウム鋼板
- ・天井材：無垢羽目板
- ・壁材：無垢羽目板
- ・床材：無垢フローリング
サニタリーフロア



1.ログハウスのようなLDKの中でビタミンカラーのキッチンが映える / 2.大きく開く3連ガラス窓を採用 / 3.将来は2部屋に分ける洋室。梁にプランコや吊り輪をかけ家の中でも体を動かせる / 4.大開口でLDKと一体化する和室&大容量のLDK収納 / 5.軒天にも無垢材を使用しアクセントを

※掲載内容(写真・図版・コピー等)の一部及びすべてを複製・転載・転用することはご遠慮ください。

光が降り注ぐ家

W

Woody

2F

3-W2-366



光が降り注ぐ家



POINT

- 大きな窓と吹抜けから光が降り注ぐ、明るいLDK
- 外壁の一部に本物のウッドサイディングを使用
- 玄関→パントリー→キッチンの便利な動線
- 大型クローゼット・書斎・パントリー、充実の間取り

仕様

- 竣工：2015年
- 2F / 3(4)LDK
- 建築面積：72.87㎡/22.0坪
- 延床面積：121.31㎡/36.6坪
- 屋根材：ガルバリウム鋼板
- 外壁材：窯業系サイディング
- 天井材：無垢羽目板
- 壁材：無垢羽目板
- 床材：無垢フローリング
サニタリーフロア



1.趣味の釣り竿を見せて収納するニッチを造作 / 2.吹抜けの化粧梁は将来ディスプレイなどを楽しみたいという希望から設計したもの / 3.ダイニング上の吹抜け / 4.将来2つに分ける予定の子ども部屋 / 5.こだわりの庭も我が家の一部

※掲載内容(写真・図版・コピー等)の一部及びすべてを複製・転載・転用することをご遠慮ください。

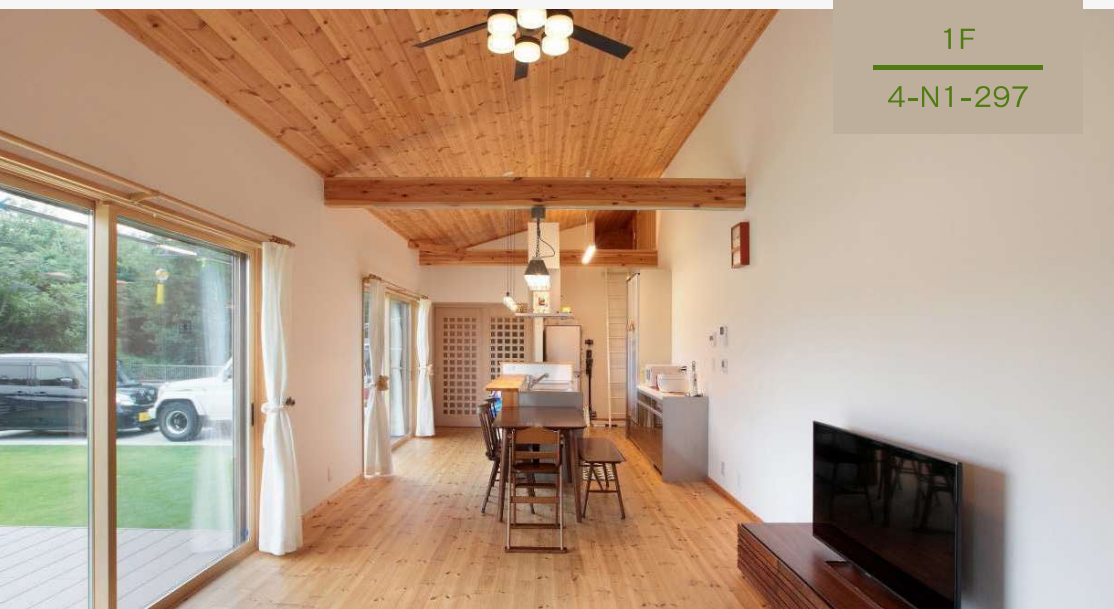
庭とつながる家

N

Natural

1F

4-N1-297



庭とつながる家



POINT

- ・南にひらけた敷地を活かし庭と一体感のある家に
- ・採光にこだわり光あふれ広がりのあるLDK
- ・汚れてもすぐにバスルームに行ける動線
- ・今はひろびろと、将来は分けられる子ども部屋



仕様

- ・竣工：2015年
- ・平屋 / 3(4)LDK
- ・建築面積：98.54㎡/29.7坪
- ・延床面積：98.54㎡/29.7坪
- ・屋根材：ガルバリウム鋼板
- ・外壁材：窯業系サイディング
- ・天井材：無垢羽目板
- ・壁材：無垢羽目板
- ・クロス
- ・床材：無垢フローリング
- ・サニタリーフロア
- ・シャビーボード



1.普段は開けてひろびろと、閉めれば客室としても活躍する和室 / 2.天井・床は無垢材、壁はクロスでナチュラルな空間 / 3.高い天井の子ども部屋は将来分割しロフトも設ける予定 / 4.柔らかな光あふれるロフトスペース / 5.広いウッドデッキが家と庭をつなぐ

※掲載内容(写真・図版・コピー等)の一部及びすべてを複製・転載・転用することはご遠慮ください。

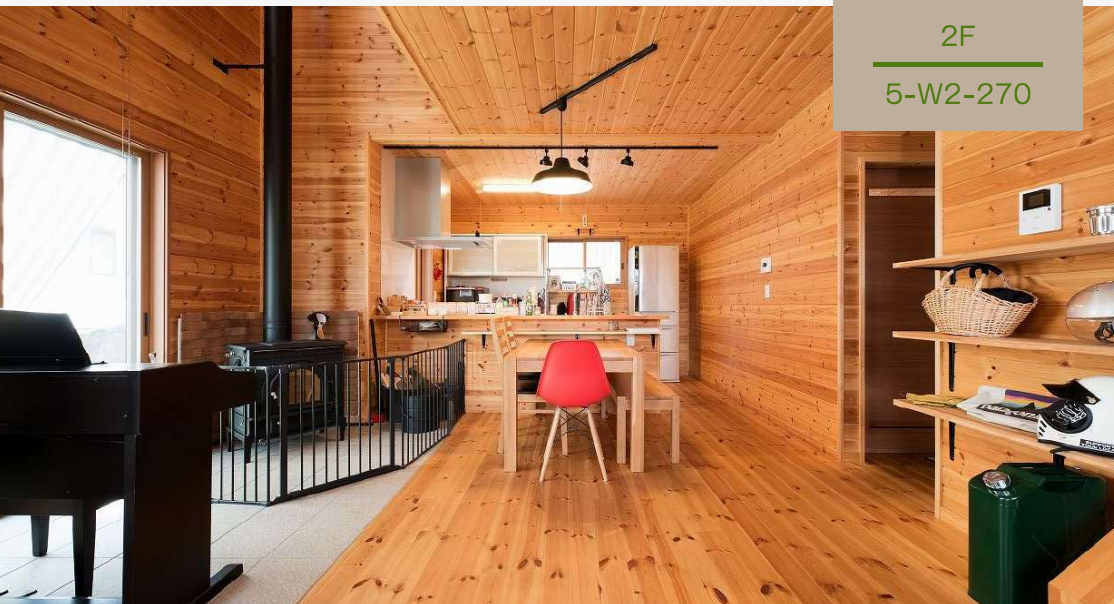
薪ストーブの家

W

Woody

2F

5-W2-270



薪ストーブの家



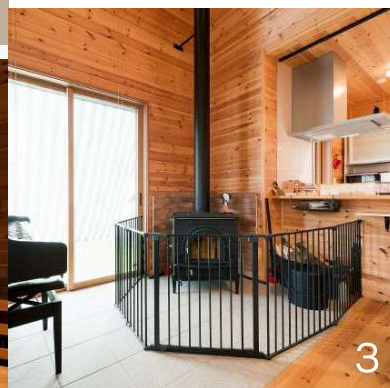
POINT

- ・無垢材の内装と薪ストーブで見た目も空気もあたたかく
- ・タイルの床と無垢材の床はフラット仕上げに
- ・ネイビーストライプ×木目調のシンプルモダンな外壁
- ・階段下を利用し玄関の土間に収納スペースを



仕様

- ・竣工：2016年
- ・2F / 3LDK
- ・建築面積：52.17㎡/15.7坪
- ・延床面積：89.43㎡/27.0坪
- ・屋根材：ガルバリウム鋼板
- ・外壁材：窯業系サイディング
- ・天井材：無垢羽目板
- ・壁材：無垢羽目板
- ・床材：無垢フローリング
タイル



1.階段下のデッドスペースも無駄なく収納スペースに / 2.薪ストーブも馴染んで一体感のあるLDK / 3.無垢の床とタイルの床はフラット仕上げ / 4.2階ホールは薪ストーブで暖まった空気で洗濯物干し場に。来客があっても見えずに干せる / 5.スタイリッシュな外観&薪小屋も完備の庭

※掲載内容(写真・図版・コピー等)の一部及びすべてを複製・転載・転用することはご遠慮ください。

ふたり暮らしの家

W

Woody

1F

6-W1-222



ふたり暮らしの家



⑤ (サンルーム&ウッドデッキ後日施工)



POINT

- ・スイッチ類までアメリカンテイストなこだわりの内装
- ・ふたり暮らしにちょうどいい大きさ
- ・ブラックの外装に木目調のドアでアクセントを
- ・内装もブラックを基調に、無垢材の暖かみある室内が引き締まる

仕様

- ・竣工：2017年
- ・平屋 / 2LDK
- ・建築面積：75.35㎡/22.7坪
- ・延床面積：73.70㎡/22.2坪
- ・屋根材：ガルバリウム鋼板
- ・外壁材：窯業系サイディング
- ・天井材：無垢羽目板
- ・壁材：無垢羽目板
- ・床材：無垢フローリング



1.引き戸を開ければLDKと和室がひとつながりになる / 2.キッチンや家具・小物にはブラックをメインで使用 / 3.アメリカンテイストにこだわったシューズクローク / 4.和室の量の色にもこだわが見える / 5.サンルーム&ウッドデッキ&勝手口

※掲載内容(写真・図版・コピー等)の一部及びすべてを複製・転載・転用することはご遠慮ください。

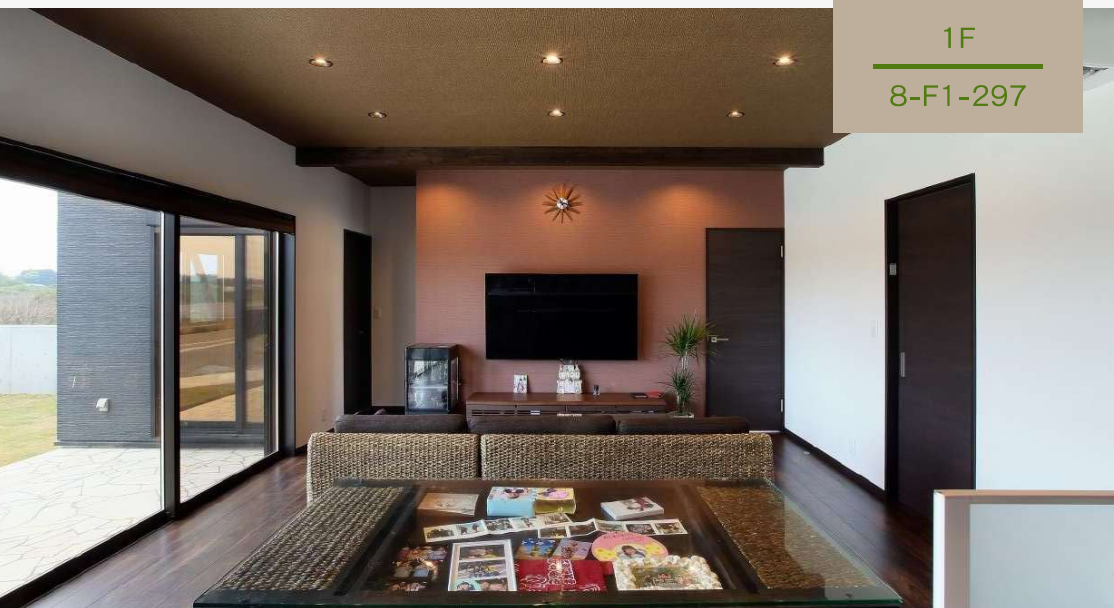
L字型の家

F

Free

1F

8-F1-297

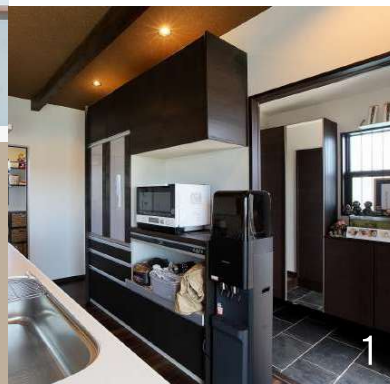


L字型の家



POINT

- ・「L字型・黒・平屋」をテーマに家づくりをスタート
- ・LDK横にファミリークローク、「取りに行く」を減らす
- ・玄関からキッチンとバスルームへ2方向の動線を
- ・将来分ける予定の子ども部屋



仕様

- ・竣工：2018年
- ・平屋 / 2(3)LDK
- ・建築面積：98.54㎡/29.7坪
- ・延床面積：98.54㎡/29.7坪
- ・屋根材：瓦
- ・外壁材：窯業系サイディング
- ・天井材：クロス
- ・壁材：クロス
- ・床材：フローリング
サニタリーフロア



1.買い物帰りに助かる、玄関からキッチンへダイレクトにつながる動線 / 2.大きな窓×2で開放的なLDK。梁を見せればリゾート感UP / 3.悩みに悩んで選んだお気に入りのクロスが映えるトイレ&洗面台 / 4.「L字型・黒・平屋」を叶えた外観 / 5.家と庭をつなぐ広いテラス

※掲載内容(写真・図版・コピー等)の一部及びすべてを複製・転載・転用することはご遠慮ください。



A-1 home

DIYアクセントウォールの家

O

Open

1F

10-01-335

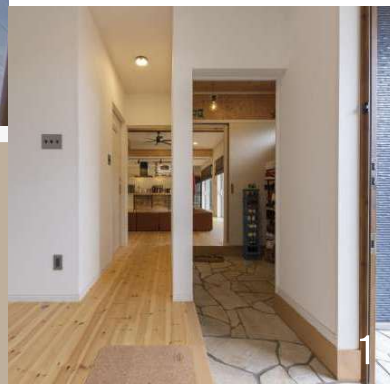


DIYアクセントウォールの家



POINT

- ブルックリンテイスト+インダストリアルテイスト
- オーナー様自ら塗装したアクセントウォール (※上写真TV裏)
- こだわりぬいた自慢のアイランドキッチン
- 長期優良住宅認定取得



仕様

- 竣工：2019年
- 平屋 / 4LDK
- 建築面積：112.62㎡/34.0坪
- 延床面積：110.97㎡/33.5坪
- 屋根材：ガルバリウム鋼板
- 外壁材：窯業系サイディング
- 天井材：クロス
- 壁材：クロス (一部無垢材)
- 床材：無垢フローリング



1. 玄関からLDKまでの2つの動線 / 2. ワイドタイプの窓で明るいLDK。ウッドブラインドで統一感を / 3. アイアンフレームのスタイリッシュなアイランドキッチン / 4. 上部に横スリット窓を配置し明るい洗面脱衣室 / 5. 客間として使えるように玄関横に独立した和室を配置

※掲載内容(写真・図版・コピー等)の一部及びすべてを複製・転載・転用することはご遠慮ください。

無垢材が映える外観 & 内装。 コーディネートが光る家

N

Natural

1F

11-N1-308



POINT

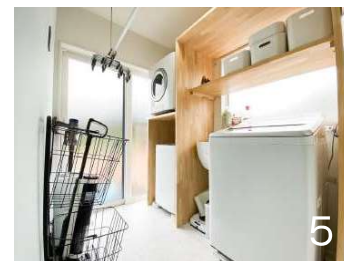
- ・外観と内装に統一感を持たせたデザイン
- ・目線が合うよう一段下げたこだわりのキッチン
- ・家と庭をつなぐひろびろウッドデッキ
- ・家事負担を軽くする回遊動線＝家事ラク動線

仕様

- ・竣工：2019年
- ・平屋 / 2(3)LDK
- ・建築面積：101.85㎡/30.8坪
- ・延床面積：101.85㎡/30.8坪
- ・屋根材：ガルバリウム鋼板
- ・外壁材：ガルバリウム鋼板
ウッドサイディング
- ・天井材：無垢羽目板
- ・壁材：無垢羽目板・クロス
- ・床材：無垢フローリング
サニタリーフロア



無垢材が映える外観 & 内装。コーディネートが光る家



1・3.キッチンに立つ人とカウンターに座る人の目線が合うように床を1段下げたキッチン / 2.木の天井と床・白い壁・外の緑がつくる癒しのLDK / 4.将来2部屋に分ける予定のこども部屋は壁も無垢材仕上げ / 5.外の物干し場にも直連のランドリールーム。造作棚でスッキリ収納

※掲載内容(写真・図版・コピー等)の一部及びすべてを複製・転載・転用することをご遠慮ください。

ZEH仕様＋ヒバ無垢材の家

F

Free

2F

14-02-375



POINT

- ・ZEH仕様(断熱等性能等級4取得)
- ・1階⇄2階、2階⇄ロフトは固定階段で昇降
- ・そばで見守ってあげられるLDKスタディーコーナー
- ・風の通り道を考慮したバルコニー位置

仕様

- ・竣工：2019年
- ・2F / 3LDK
- ・建築面積：67.90㎡/20.5坪
- ・延床面積：124.20㎡/37.5坪
- ・屋根材：ガルバリウム鋼板
- ・外壁材：窯業系サイディング
- ・天井材：クロス
- ・壁材：クロス
- ・床材：無垢ヒバ床材
サニタリーフロア



ZEH仕様＋ヒバ無垢材の家



1.収納スペースも充実のLDKスタディーコーナー / 2.家のかたちのニッチがかわいいリビング / 3.玄関横土間クローク / 4.ロフトへの昇降は固定階段で。お子様でも、荷物を抱えていても、楽に上ることができる / 5.日当たり・風通し抜群のひろびろバルコニー

※掲載内容(写真・図版・コピー等)の一部及びすべてを複製・転載・転用することはご遠慮ください。

デザインも性能も妥協しない。 ZEH仕様の家

F

Free

2F

15-F2-385

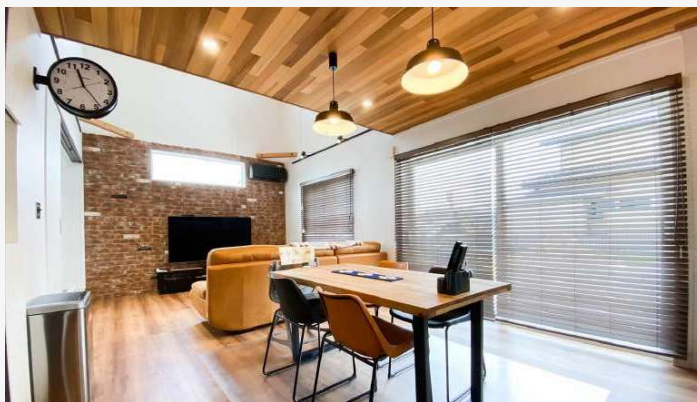


POINT

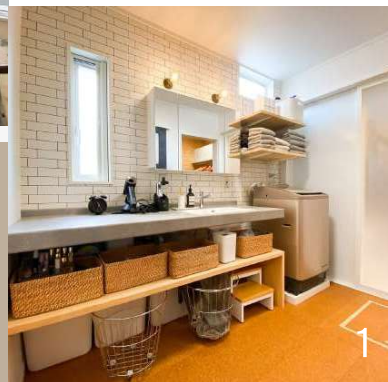
- ・ZEH仕様の高性能住宅
- ・レッドシダー・タイル・アクセントクロス等こだわりの素材を
- ・生活動線を考えた暮らしやすい間取り
- ・WIC・SIC・パントリー・ファミリークローク他充実の収納

仕様

- ・竣工：2021年
- ・2F / 4LDK
- ・建築面積：75.35㎡/22.7坪
- ・延床面積：127.52㎡/38.5坪
- ・屋根材：ガルバリウム鋼板
- ・外壁材：金属系サイディング
窯業系サイディング
- ・天井材：クロス・レッドシダー
- ・壁材：クロス・タイル
- ・床材：木目調フローリング
コルクフローリング



デザインも性能も妥協しない。ZEH仕様の家



1.光がたっぷり入る明るい洗面室。床は水に強いコルクフローリング / 2.DKと吹抜けの天井はウエスタンレッドシダー / 3.リラックス空間でもあるトイレにもこだわりを / 4・5.玄関左は土間SIC。右はキッチン直通のパントリー。どちらも有孔ボードを活用し引っかけ収納ができる

※掲載内容(写真・図版・コピー等)の一部及びすべてを複製・転載・転用することはご遠慮ください。

カリフォルニアスタイルの家

O

Open

1F

16-01-270



カリフォルニアスタイルの家

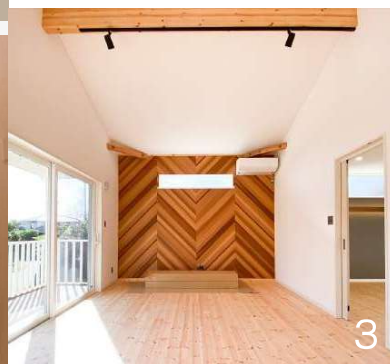


POINT

- ・カバードポーチ・外シャワー付カリフォルニアスタイルの外観
- ・天井高は最高4m。あらわしの梁(はり)が映えるLDK
- ・レッドシダーでヘリンボーン調のアクセントウォールを造作
- ・長期優良住宅・耐震等級3取得

仕様

- ・竣工：2021年
- ・平屋 / 3LDK
- ・建築面積：106.20㎡/32.1坪
- ・延床面積：89.43㎡/27.0坪
- ・屋根材：ガルバリウム鋼板
- ・外壁材：窯業系サイディング
- ・天井材：クロス
- ・壁材：クロス・レッドシダー
- ・床材：無垢フローリング
サニタリーフロア



1.手元が隠せてテーブルにもなるカウンターを造作したキッチン / 2.白いクロスにあらわしの梁(はり)が映えるLDK / 3.レッドシダー製ヘリンボーン調のアクセントウォールを造作 / 4・5.帰宅時には上着をSICに掛けすぐそばの洗面所で手洗いうがい。外のものを「持ち込まない」工夫を

※掲載内容(写真・図版・コピー等)の一部及びすべてを複製・転載・転用することはご遠慮ください。

縦の空間も活用した家

O

Open

1F

17-01-308



POINT

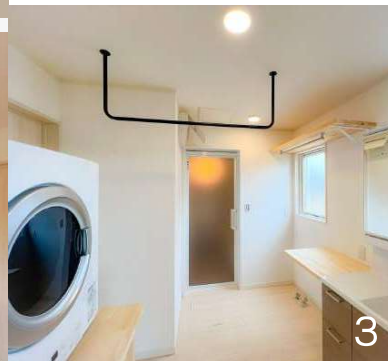
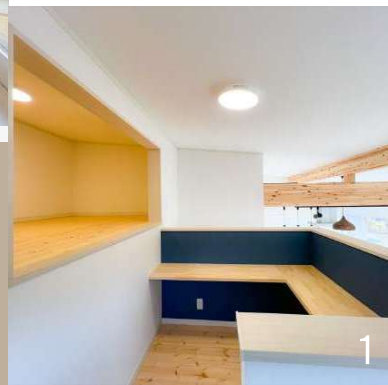
- ・空間を縦にも有効活用しスキップフロアを配置
- ・クロークの上にも4帖の小屋裏収納(収納全13帖)
- ・勾配天井と大きな窓で開放感あふれる23帖LDK
- ・家事負担を軽減させる回遊動線＝家事ラク動線

仕様

- ・竣工：2022年
- ・平屋 / 2(3)LDK
- ・建築面積：103.51㎡/31.3坪
- ・延床面積：101.85㎡/30.8坪
- ・屋根材：ガルバリウム鋼板
- ・外壁材：窯業系サイディング
- ・天井材：クロス
- ・壁材：クロス
- ・床材：無垢フローリング
コルクフローリング
サニタリーフロア



縦の空間も活用した家



1.スキップフロアと、ファミリークローク上部を活用した4帖の小屋裏収納 / 2.ワイド窓を3連で配置したLDK / 3.棚・カウンター・乾燥機専用台を造作したランドリールーム / 4.ブラックスチールを取り入れたブルックリンスタイルのキッチン / 5.LDK収納の横には神棚とマグネットボードを設置

※掲載内容(写真・図版・コピー等)の一部及びすべてを複製・転載・転用することはご遠慮ください。

ホテルスタイルの家 + ガレージ棟

F

Free

1F

18-F1-591



ホテルスタイルの家+ガレージ棟

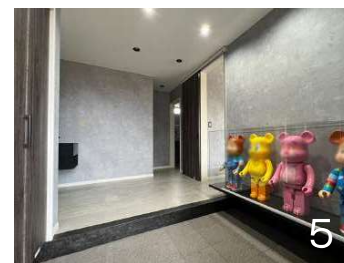


POINT

- ・40.5坪の住居棟+18.5坪のガレージ棟
- ・モノトーンで統一感のあるホテルライクな内装
- ・オーダーソファで囲んだダウンフロアスタイルのリビング
- ・7.5帖のドレッシングルーム&WIC (↓下写真)

仕様

- ・竣工：2022年
- ・平屋 / 3LDK+ガレージ棟
- ・建築面積：218.13㎡/65.9坪
- ・延床面積：195.42㎡/59.1坪
- ・屋根材：ガルバリウム鋼板
- ・外壁材：窯業系サイディング
- ・天井材：クロス
- ・壁材：クロス
- ・床材：コンクリート調フローリング
サニタリーフロア
カーペット



1.ハイブリッドコンロ(ガス&IH)のキッチン。背面は電気配線済&炊飯器対応の収納ですっきり片付く / 2.ダウンフロアスタイルのリビング / 3.2ボウル&大きなミラーの洗面台 / 4.主寝室の照明はプロジェクター型 / 5.照明付きのディスプレイケースを設置したこだわりの玄関ホール

※掲載内容(写真・図版・コピー等)の一部及びすべてを複製・転載・転用することはご遠慮ください。



A-1 home
エイワンホーム

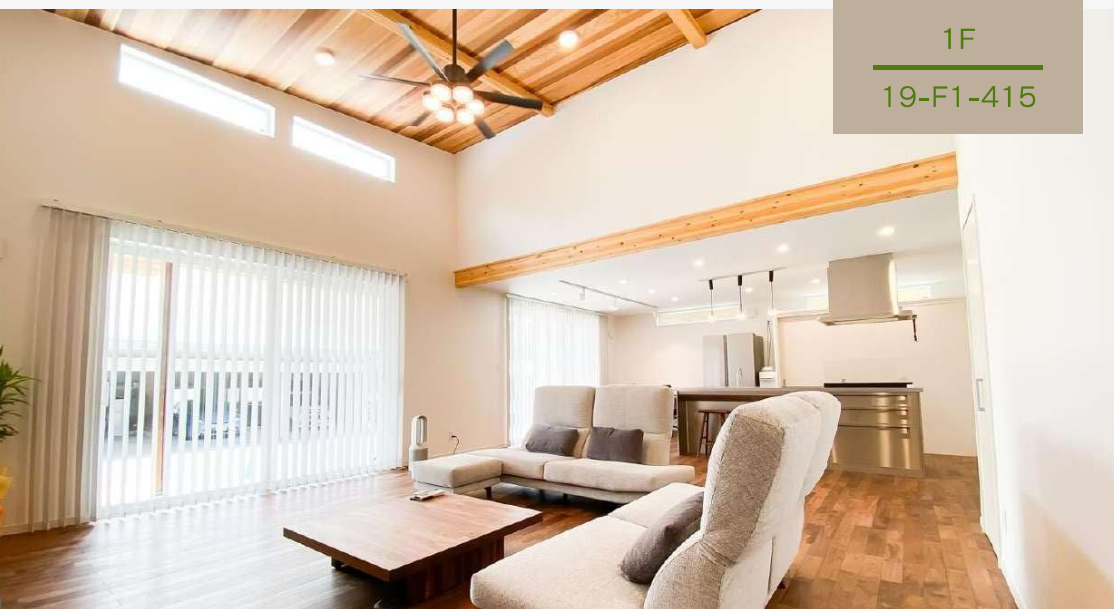
5種の木の家

F

Free

1F

19-F1-415



POINT

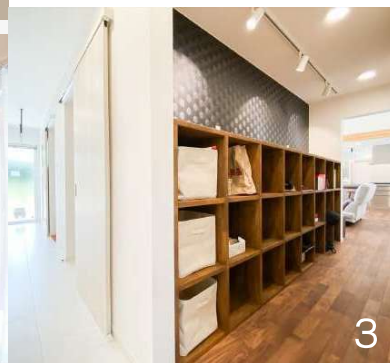
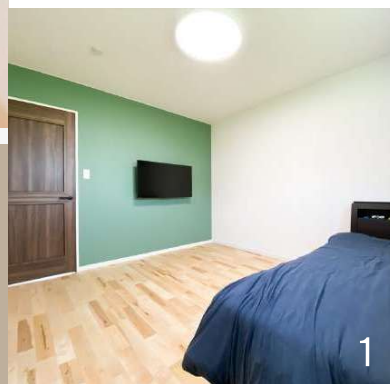
- ・レッドシダーの軒天&ヒノキのルーバーがアクセントの外観
- ・5種の木を使用(レッドシダー・ウォルナット・マホガニー・メープル・ヒノキ)
- ・WICにも外の物干し場にも直通的ランドリールーム
- ・30帖・最高天井高4.5mのLDK

仕様

- ・竣工：2022年
- ・平屋 / 3LDK
- ・建築面積：158.99㎡/48.0坪
- ・延床面積：137.46㎡/41.5坪
- ・屋根材：ガルバリウム鋼板
- ・外壁材：窯業系サイディング
(一部レッドシダー・ヒノキ)
- ・天井材：クロス
ウエスタンレッドシダー
- ・壁材：クロス
- ・床材：無垢フローリング
ブラックウォルナット
ローズマホガニー
メープル
サニタリーフロア



5種の木の家



1.メープルの床の洋室 / 2.ブラックウォルナットの床のLDK。ステンレス製キッチン奥には造作パントリー / 3.通り道の造作ロッカーは使い勝手抜群 / 4.パウダールーム&ランドリールーム / 5.天井はレッドシダー、床はマホガニーのヘリンボーンの玄関ホール

※掲載内容(写真・図版・コピー等)の一部及びすべてを複製・転載・転用することはご遠慮ください。

アメリカンポップな 海を望む家

N

Natural

2F

20-N2-310



アメリカンポップな海を望む家



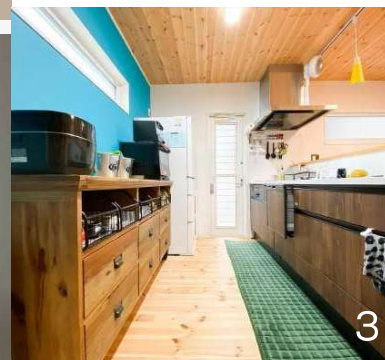
POINT

- ・コンセプトは海&アメリカン
- ・クロスやフェンスにこだわりアメリカンポップな雰囲気に
- ・床を1段上げベストな位置で海を眺められるスペース
- ・15.7坪/4LDK (6帖×3・4.5帖×1 LDK18帖)



仕様

- ・竣工：2021年
- ・2F / 4LDK
- ・建築面積：52.17㎡/15.78坪
- ・延床面積：102.68㎡/31.0坪
- ・屋根材：ガルバリウム鋼板
- ・外壁材：窯業系サイディング
- ・天井材：無垢羽目板
- ・壁材：クロス
- ・床材：無垢フローリング
サニタリーフロア



1.ベストな高さで海を眺めてくつろげるよう床を上げた2階の居室 / 2.ポップなアクセントクロスとペンダントライトがおしゃれなLDK / 3.LDKと収納家具を揃え統一感のあるキッチン / 4.5.個性あふれる1Fと2Fのトイレ / 6.アメリカンカンフェンスを飾るブリキ看板にこだわりが光る外構

※掲載内容(写真・図版・コピー等)の一部及びすべてを複製・転載・転用することをご遠慮ください。

敷地条件を活かした サーファーズハウス

F

Free

1F

21-F1-293

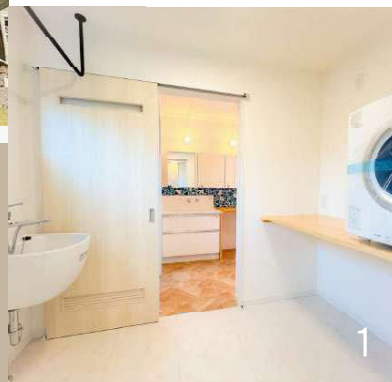


敷地条件を活かしたサーファーズハウス



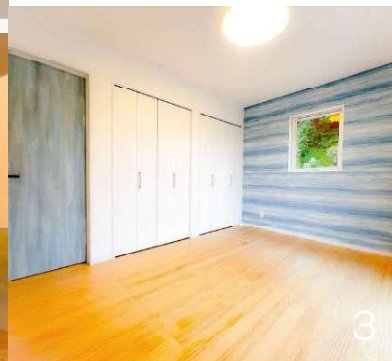
POINT

- ・崖地という敷地条件を活かし、湖を見下ろす絶景のプランニング
- ・最高天井高4m超、カリフォルニア風サーファーズハウス
- ・日当たりの良い南側を家族が集うLDKに
- ・2つに分けられる子ども部屋で3⇄4LDKに



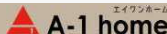
仕様

- ・竣工：2024年
- ・平屋 / 3(4)LDK
- ・建築面積：123.38㎡/37.3坪
- ・延床面積：96.88㎡/29.3坪
- ・屋根材：ガルバリウム鋼板
- ・外壁材：窯業系サイディング
- ・天井材：クロス
- ・壁材：クロス
- ・床材：天然木複合フローリング
- ・サニタリーフロア



1. ガス乾燥機、スロップシンク、物干しバーを備えた充実のランドリールーム / 2. ワイドな2連窓でデッキと一体感のあるLDK。最高天井高4mで開放感抜群 / 3. 青がアクセントのサーファーズハウスらしい居室 / 4. パントリーが近く使い勝手の良いキッチン / 5. 海の生物モチーフがかわいいクラッシュタイルの洗面台

※掲載内容(写真・図版・コピー等)の一部及びすべてを複製・転載・転用することはご遠慮ください。



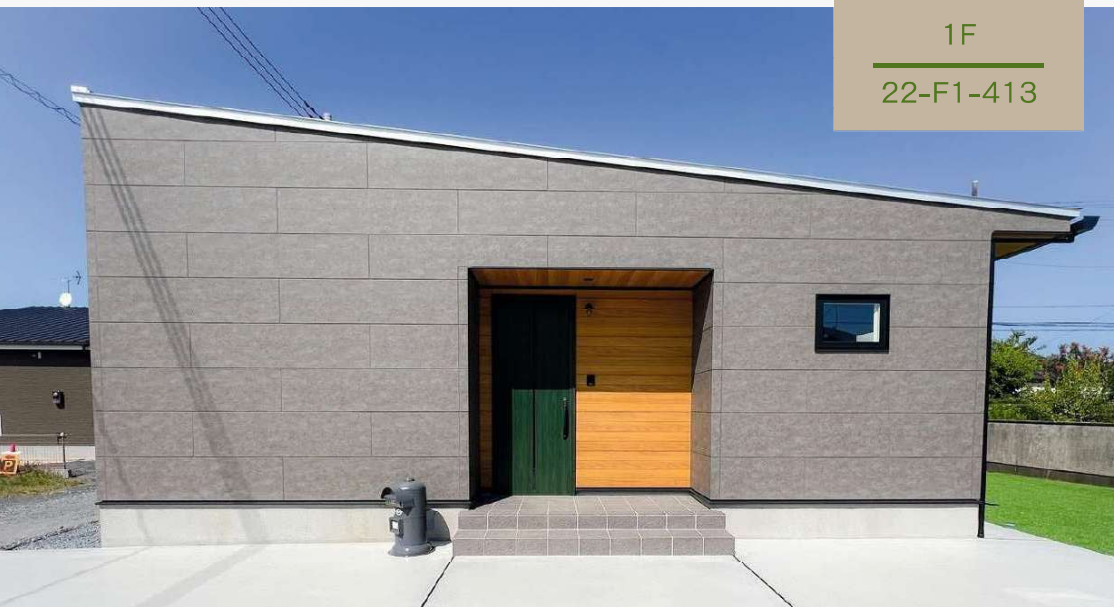
大空間リビングで おうちカフェが楽しめる家

F

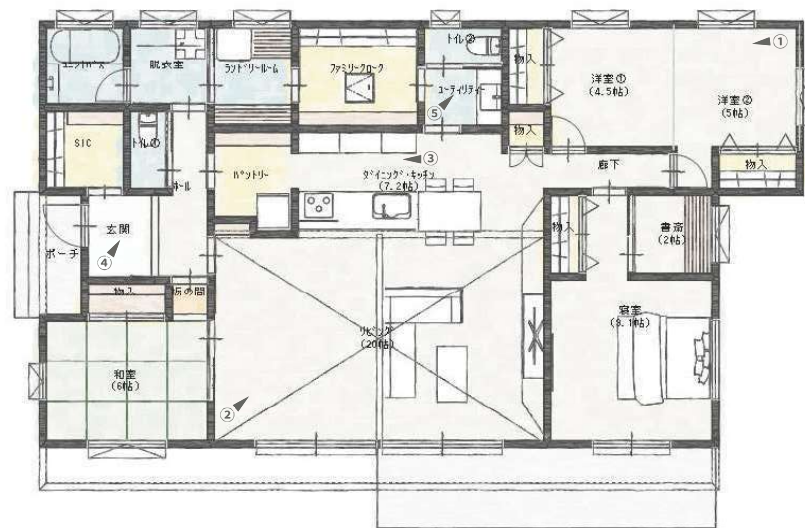
Free

1F

22-F1-413



大空間リビングでおうちカフェが楽しめる家

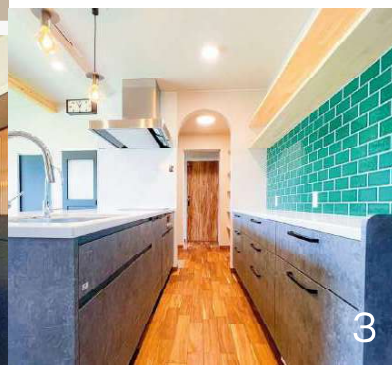


POINT

- ・27.2帖・最高天井高3.2mの開放感あふれる大空間LDK
- ・無垢板を塗装しランダムに貼り付けたアクセントウォール
- ・アカシアの床、あらわしの梁、タイルやアーチ開口も取り入れてカフェ風に
- ・脱衣室→ランドリールーム→ファミリークロークの家事ラク動線

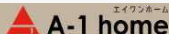
仕様

- ・竣工：2024年
- ・平屋 / 3(4)LDK
- ・建築面積：139.12㎡/42.0坪
- ・延床面積：136.63㎡/41.3坪
- ・屋根材：ガルバリウム鋼板
- ・外壁材：窯業系サイディング
- ・天井材：クロス
- ・壁材：クロス・無垢羽目板・タイル
- ・床材：天然木複合フローリング
サニタリーフロア

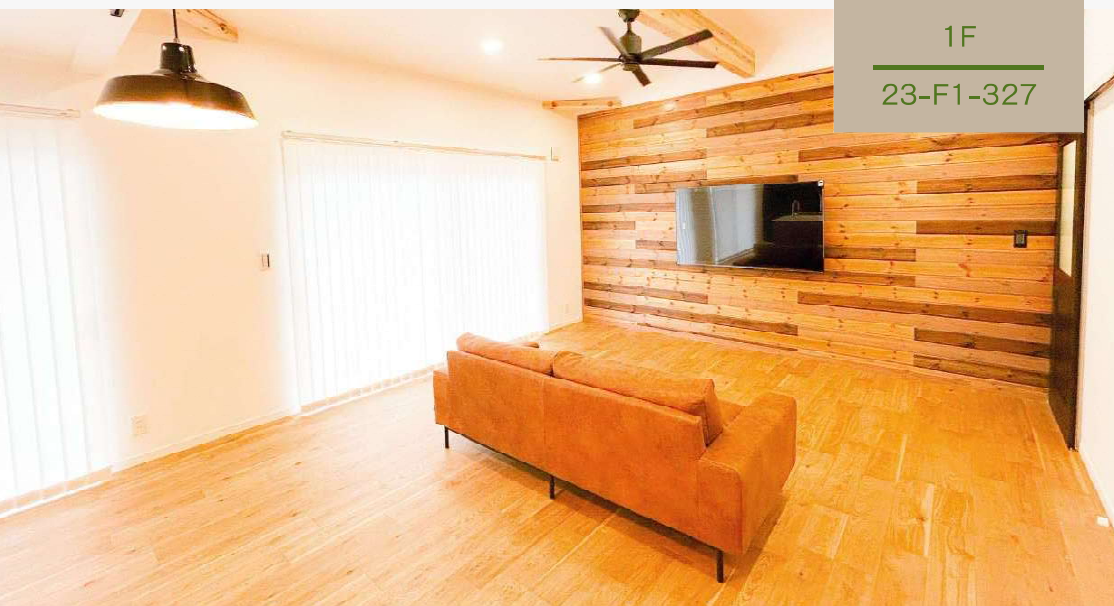


1. 将来仕切れることも部屋。分割後はアクセントウォールの色が異なる仕様 / 2. 3色に塗り付けた天然無垢材を壁にランダムに配置しカフェ感漂うリビング / 3. アーチ開口でつながるキッチンとパントリー。 / 4. 玄関からはリビング、パントリー、和室、バスルームへ直通 / 5. キッチンと同じタイルで合わせた洗面台

※掲載内容(写真・図版・コピー等)の一部及びすべてを複製・転載・転用することはご遠慮ください。



リビングを中心に家族が集う 回遊動線の家



F

Free

1F

23-F1-327

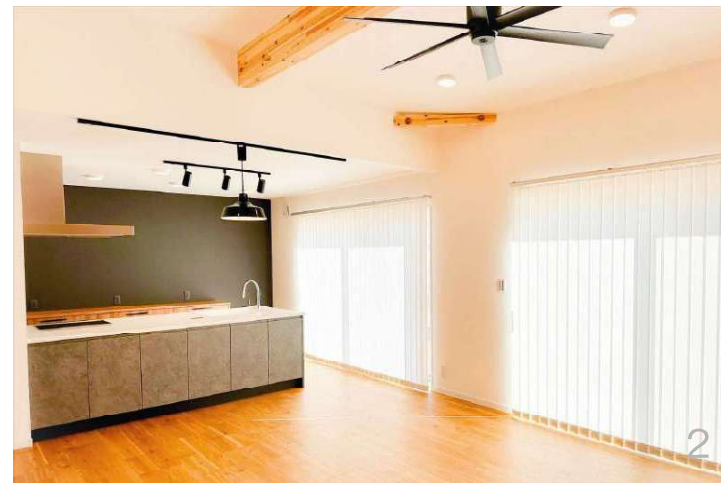


リビングを中心に家族が集う回遊動線の家



POINT

- ・勾配天井と大開口サッシで明るく広々とした22.5帖のLDK
- ・洗う→乾かす(干す)→しまう、時短を叶える洗濯動線
- ・南側に軒を出し、夏は陽を遮り冬は取り入れるパッシブデザイン
- ・無垢材を3色に塗装したアクセントウォールのリビング



仕様

- ・竣工：2025年
- ・平屋 / 3LDK
- ・建築面積：120.81㎡/36.5坪
- ・延床面積：108.39㎡/32.7坪
- ・屋根材：ガルバリウム鋼板
- ・外壁材：窯業系サイディング
- ・天井材：クロス
- ・壁材：クロス・無垢羽目板
- ・床材：天然木複合フローリング
サニタリーフロア



1. キッチン横のオープンパントリーは使い勝手抜群 / 2. 大開口から光あふれる、高い天井のリビング / 3. 造作風のスマートサニタリー
5面鏡の裏はすべて収納スペース / 4. ランドリー4帖、クローク5帖。収納まで1歩の快適空間 / 5. 上着は玄関で脱ぐ、清潔を保つシューズクローク

※掲載内容(写真・図版・コピー等)の一部及びすべてを複製・転載・転用することをご遠慮ください。